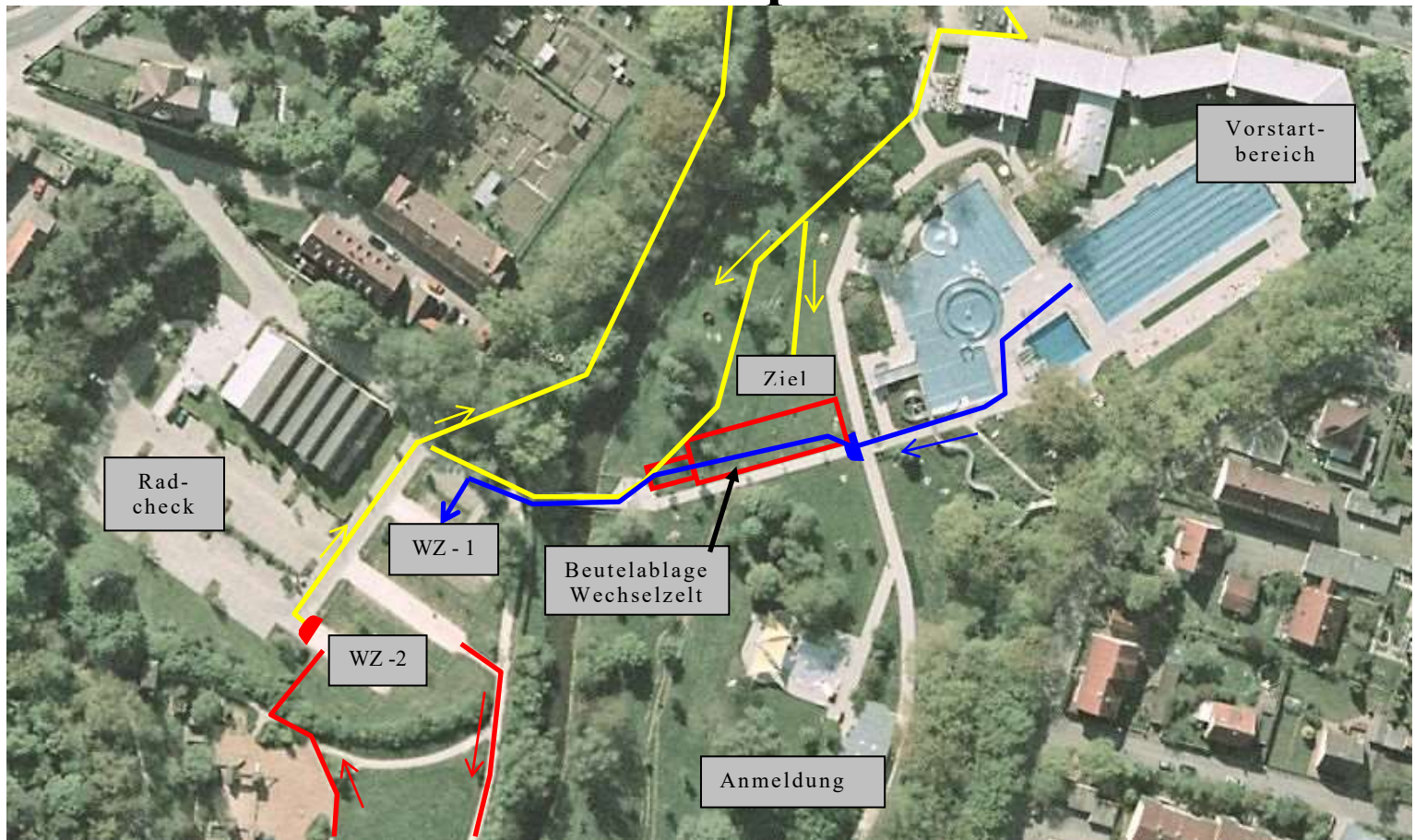


# Landkreis-Schultriathlon Roth



## Streckenplan



Nach dem Schwimmen nimmt der Schüler seinen Wechselbeutel auf (Staffelteilnehmer haben keinen Wechselbeutel) und begibt sich ins Wechselzelt zum Umziehen. blauer Weg.

Von hier aus geht er in die Wechselzone 1 (WZ-1) setzt seinen Helm auf und schiebt sein Rad aus der WZ-1 zum roter Weg.

Nach dem Radfahren kommt der Athlet in die WZ-2. Dort stellt er sein Rad ab, nimmt den Helm ab und begibt sich auf die Laufstrecke.

-  An dieser Stelle übergibt der Schwimmer dem Radfahrer das „Staffelband“.
-  An dieser Stelle über gibt der Radfahrer dem Läufer den „Staffelband“.